

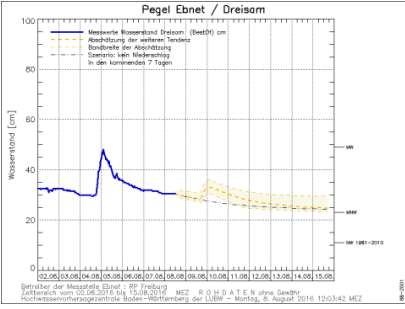
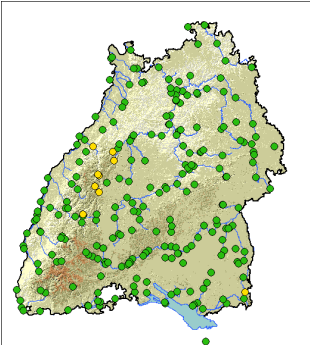
Katalog der in FLIWAS nutzbaren Webinhalte

Dieser Katalog listet Webinhalte auf, die bedenkenlos in ein Cockpit in FLIWAS integriert werden können. Die meisten Inhalte können in Form von speziellen Kacheln zur Darstellung von externen Webinhalten (sog. Webcam-Kacheln) eingebaut werden.

Für alle Webinhalte, die nicht in diesem Katalog aufgelistet sind, können wir keinen Support leisten. Gerne können Sie uns jedoch Inhalte mitteilen, die Sie erfolgreich in das Cockpit einbinden konnten. Sind diese für mehrere Kunden relevant, besteht die Möglichkeit, den Katalog dahingehend zu erweitern. Genauso können Inhalte aus dem Katalog entfernt werden, wenn sie sich technisch nicht mehr zur Verwendung in FLIWAS eignen.

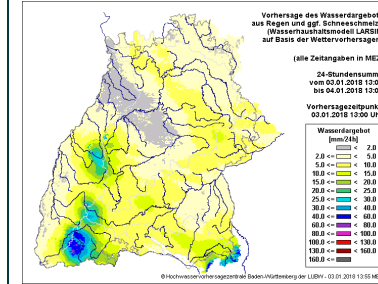
Der Inhaltskatalog wird ständig fortgeschrieben. Die jeweils gültige Version finden Sie unter <https://infoportal.fliwas3.de> im Schnellzugriff sowie auf der Hilfeseite in FLIWAS. Mit der Veröffentlichung einer neuen Version verlieren alle Vorgängerversionen ihre Gültigkeit.

Haftungsausschluss: Es wird keinerlei Gewähr für die Korrektheit, Vollständigkeit oder Qualität der in den FLIWAS Cockpits veröffentlichten Informationen übernommen, die von Dritten zur Verfügung gestellt werden. Insbesondere übernimmt Komm.ONE keine Haftungsansprüche, gleich welcher Art, die durch die Nutzung dieser Informationen entstehen, die von Dritten zur Verfügung gestellt werden. Mit der Nutzung dieses Angebots erklären Sie sich damit einverstanden. Die Verlinkung auf externe Webseiten Dritter heißt nicht, dass sich Komm.ONE deren Inhalte zu Eigen macht. Eine dauerhafte inhaltliche Kontrolle der verlinkten Inhalte und gelieferten Daten findet zudem nicht statt.

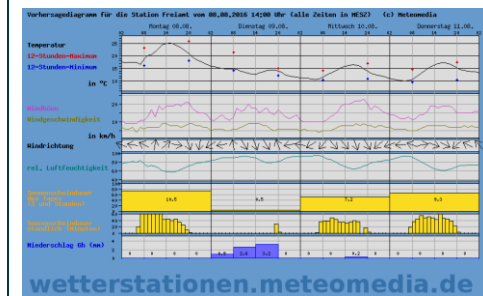
Nr.	Beschreibung	Beispielbild
010	<p>Pegeldiagramme der HVZ als Bild</p> <p>Derzeit werden die Pegeldiagramme bei der HVZ noch als nicht interaktive Grafik angezeigt. Wenn Sie diese Darstellung bevorzugen, gehen Sie auf https://hvz.baden-wuerttemberg.de/, wählen Sie links in der Navigationsleiste die > Pegelkarte und klicken dort die gewünschte Messstation an. Auf der sich öffnenden Seite kopieren Sie dann die URL des Pegeldiagramms (mit Prognosewerten) und fügen diese in das Webcam-Widget ein.</p> <p>Als Neukunde teilen Sie uns bitte mit, von welchen Pegeln Sie die Diagramme in dieser Form wünschen.</p>	
020	<p>Pegelübersichtskarte Baden-Württemberg</p> <p>Übersicht der wichtigsten Landespegel mit aktuellem Abflussstatus. Hintergrund Schummerungskarte.</p> <p>http://www.mhwz.info/lib/images/bw/bw_1.gif</p> <p>mit Legende zur Pegelübersichtskarte Baden-Württemberg</p> <p>(wird als Webcam-Kachel nur im Produktivsystem dargestellt – Empfehlung: Als Webcontent-Anzeige durch den Support einrichten lassen)</p> <p>https://www.fliwas3.de/documents/20477/O/Legende+Pegel%C3%BCbersicht.png/Oe4fb9e0-bcab-431a-8756-807f9aa94e7a?t=1525350047183</p>	 <p>Situation am Pegel:</p> <ul style="list-style-type: none"> ■ Kleines Hochwasser: ■ Mittleres Hochwasser: ■ Großes Hochwasser: ■ Sehr großes Hochw.: ■ Kein Hochwasser: ■ Derzeit keine Daten:

030
(A-D) **Vorhersage des Wasserdargebots (24-Stunden-Werte), HVZ, erster Tag bis vierter Tag**
 Vorhersage des Wasserdargebots aus Regen und ggf. Schneeschmelze (Wasserhaushaltsmodell LARSIM auf Basis der numerischen Wettervorhersage). Werte für die kommenden 24 Stunden bis 96 Stunden

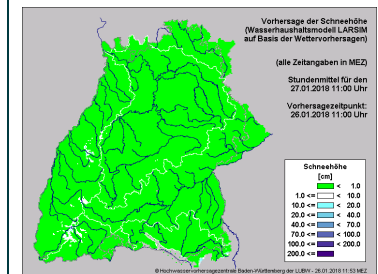
A) Erster Tag: https://hvz.baden-wuerttemberg.de/gifs/DWDVH_T1.GIF
 B) Zweiter Tag: https://hvz.baden-wuerttemberg.de/gifs/DWDVH_T2.GIF
 C) Dritter Tag: https://hvz.baden-wuerttemberg.de/gifs/DWDVH_T3.GIF
 D) Vierter Tag: https://hvz.baden-wuerttemberg.de/gifs/DWDVH_T4.GIF






040 **Meteomedia Wetterstationen mit detaillierter 4-Tages-Prognose**
 Auf <http://wetterstationen.meteomedia.de/map=Baden-Wuerttemberg> die gewünschte Station anklicken, anschließend rechts neben der Karte auf den orangen Balken "4-Tage Prognose" klicken. Das Diagramm öffnet sich. Mit der rechten Maustaste auf die Grafik klicken und "Grafikadresse kopieren" auswählen (im Firefox) bzw. "Eigenschaften" öffnen und dort die Adresse ("URL") kopieren (im InternetExplorer 11).



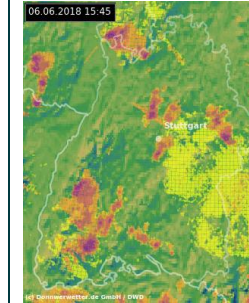
050 **Vorhersage der Schneehöhe für Baden-Württemberg**
https://hvz.baden-wuerttemberg.de/gifs/shvh_gesamt_tag1.gif



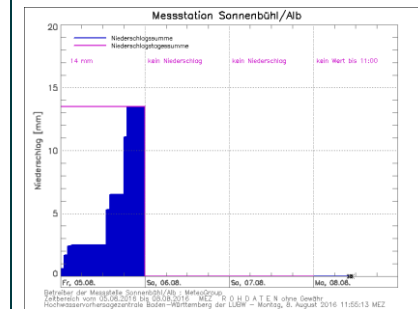
<p>060</p>	<p>Tagesaktuell berechnete Schneehöhe für Baden-Württemberg https://hvz.baden-wuerttemberg.de/gifs/shsim_gesamt.gif</p>	 <p>berechnete Schneehöhe (Wasserhaushaltsmodell LARSIM) Stundenmittel für den 20.03.2016 06:00 Uhr (MEZ)</p> <p>Schneehöhe (cm)</p> <ul style="list-style-type: none"> < 10.0 10.0 <= < 20.0 20.0 <= < 40.0 40.0 <= < 70.0 70.0 <= < 100.0 100.0 <= < 200.0 200.0 <= <p><small>© Hochwasser- und Schneehöhenradar Baden-Württemberg der LUBW, 20.03.2016 06:04 MEZ</small></p>
<p>070</p>	<p>Meteox Niederschlagsradar mit Blitzen, Region Südbaden https://www.niederschlagsradar.de/image.ashx?type=regioloop&regio=fre Mit Legende: http://meteox.de/include/images/legenda.png</p>	 <p>12:20</p> <p>Strasbourg Mulhouse Basel</p> <p>09.08.2016 12:20 - NiederschlagsRadar.de (DWD)</p>
<p>080</p>	<p>Meteox Niederschlagsradar mit Blitzen, Region Stuttgart, Ulm, Bodensee https://www.niederschlagsradar.de/image.ashx?type=regioloop&regio=stg Mit Legende: http://meteox.de/include/images/legenda.png</p>	 <p>12:10</p> <p>Stuttgart Ulm Zürich</p> <p>09.08.2016 12:10 - NiederschlagsRadar.de (DWD)</p>

090	<p>Meteox Niederschlagsradar mit Blitzen, Region Nördliches Baden-Württemberg https://www.niederschlagsradar.de/image.ashx?type=regioloop&regio=hdb Mit Legende: http://meteox.de/include/images/legenda.png</p>	
100	<p>Meteox Niederschlagsradar mit Blitzen, Deutschland https://www.niederschlagsradar.de/image.ashx?type=loop1 Mit Legende: http://meteox.de/include/images/legenda.png</p>	
110	<p>Meteox Niederschlagsradar 24 Stunden, Mitteleuropa, physische Hintergrundkarte http://www.meteox.de/images.aspx?jaar=-3&voor=&soort=loop24uur</p>	

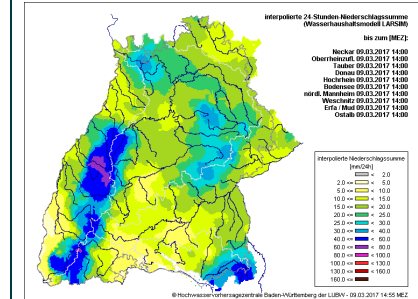
120 **Niederschlagsradar Vorhersage, Baden-Württemberg**
 Niederschlagsradar-Vorhersage für die nächsten zwei Stunden als Film für ganz Deutschland.
<https://calc.donnerwetter.de/radar/animations/forecasts/bw.gif>



130 **Niederschlagsdiagramme der HVZ**
 Um Diagramme einzelner Stationen angezeigt zu bekommen, gehen Sie auf
<https://hvz.baden-wuerttemberg.de/> > Niederschlag > Stationskarte, klicken Sie die gewünschte Station an und kopieren Sie die Adresse (URL) der Grafik.
 Mittlerweile sind in FLIWAS 3 virtuelle Niederschlagsschreiber verfügbar, welche höher aufgelöste Niederschlagsinformationen für jeden Punkt auf der Landkarte liefern. Niederschlagsdiagramme der HVZ sind dennoch für einen Vergleich zwischen virtuellen und realen Messtationen gut geeignet.



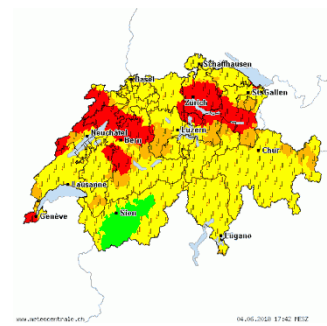
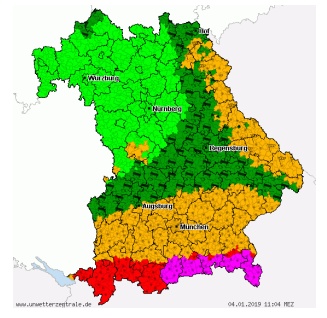
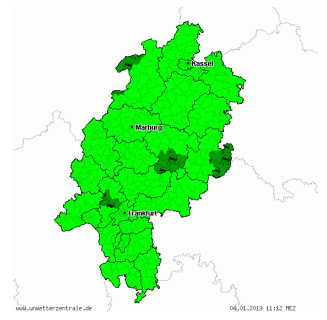
140 (A-C) **Interpolierte 24-Stunden /48-Stunden /72-Stunden -Niederschlagssumme in Baden-Württemberg (Wasserhaushaltsmodell LARSIM)**
 A) 24-Stunden: https://hvz.baden-wuerttemberg.de/gifs/nsim_gesamt.gif
 B) 48-Stunden: https://hvz.baden-wuerttemberg.de/gifs/nsim48_gesamt.gif
 C) 72-Stunden: https://hvz.baden-wuerttemberg.de/gifs/nsim_sum72_gesamt.gif



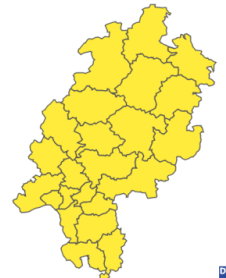




<p>150</p>	<p>Interaktives Niederschlagsradar Niederschlagsradar mit Bedienfeld zur Bundesland- und Datumsauswahl und Legende Dies ist als „Website einbinden“ einzubinden. https://calc.donnerwetter.de/radar/</p>	
<p>160</p>	<p>DWD-Warnkarte BW, alle Warnkriterien (png-Bild) Übersichtskarte aller Wetterwarnungen des DWD für Baden-Württemberg (inkl. Unwettervorwarnungen). Gewarnt wird vor Gewitter, Stark- oder Dauerregen, Schneefall, Tauwetter, Wind / Sturm / Orkan, Nebel, Frost, Glätte / Glatteis, Hitze und erhöhter UV-Strahlung. https://www.dwd.de/DWD/warnungen/warnapp_gemeinden/json/warnungen_gemeinde_map_baw.png</p>	
<p>161</p>	<p>DWD-Warnkarte BW, Warnkriterium Stark- oder Dauerregen (png-Bild) Übersichtskarte aller Wetterwarnungen des DWD vor Stark- oder Dauerregen für Baden-Württemberg (inkl. Unwettervorwarnungen). https://www.dwd.de/DWD/warnungen/warnapp_gemeinden/json/warnungen_gemeinde_map_baw_regen.png</p>	

170	<p>DWD-Warnkarte BW, Warnkriterium Gewitter (png-Bild)</p> <p>Übersichtskarte aller Wetterwarnungen des DWD vor Gewitter für Baden-Württemberg (inkl. Unwettervorwarnungen).</p> <p>https://www.dwd.de/DWD/warnungen/warnapp_gemeinden/json/warnungen_gemeinde_map_baw_gewitter.png</p>	<p>Warnkarte: Gewitter Letzte Aktualisierung: Mo, 15. Aug, 16:10 Uhr</p> 
180	<p>DWD-Warnkarte BW, Warnkriterium Tauwetter (png-Bild)</p> <p>Übersichtskarte aller Wetterwarnungen des DWD vor Tauwetter für Baden-Württemberg (inkl. Unwettervorwarnungen).</p> <p>https://www.dwd.de/DWD/warnungen/warnapp_gemeinden/json/warnungen_gemeinde_map_baw_tauwetter.png</p>	<p>Warnkarte: Tauwetter Letzte Aktualisierung: Di, 09. Aug, 13:17 Uhr</p> 
190	<p>Warnkarte Unwetterzentrale BW</p> <p>Übersichtskarte aller Wetterwarnungen der Unwetterzentrale für Baden-Württemberg.</p> <p>http://www.unwetterzentrale.de/images/map/badenwuerttemberg_index.png</p>	

<p>200 (A-B)</p>	<p>Hochwasserfrühwarnung für kleine Einzugsgebiete (HVZ), Erster Tag / Zweiter Tag</p> <p>Hochwasserfrühwarnung der HVZ für Einzugsgebiete kleiner 200 km² für die folgenden 24 Stunden / den Zeitraum von 24 bis 48 Stunden. Bitte lesen Sie dazu die <i>Hinweise der HVZ zur regionsbezogenen Frühwarnung</i>.</p> <p>A) Erster Tag: https://hvz.baden-wuerttemberg.de/gifs/warn_tag1.gif</p> <p>B) Zweiter Tag: https://hvz.baden-wuerttemberg.de/gifs/warn_tag2.gif</p>	
<p>210</p>	<p>Warnkarte Unwetterzentrale Elsass</p> <p>Übersichtskarte aller Wetterwarnungen der Unwetterzentrale für das Elsass.</p> <p>http://alerte.vigilance-meteo.fr/images/map/alsace_index.png</p>	
<p>220</p>	<p>Warnkarte Unwetterzentrale Rheinland-Pfalz/Saarland</p> <p>Übersichtskarte aller Wetterwarnungen der Unwetterzentrale für das Saarland und Rheinland-Pfalz.</p> <p>http://www.unwetterzentrale.de/images/map/rlp_index.png</p>	

230	<p>Warnkarte Unwetterzentrale Schweiz Übersichtskarte aller Wetterwarnungen der Unwetterzentrale für die Schweiz. http://alarm.meteocentrale.ch/images/map/schweiz_index.png</p>	 <p>The map shows Switzerland with several regions highlighted in red and yellow, indicating weather warnings. Labels for various regions like Graubünden, Glarus, Ob- and Nidwalden, Zug, Schwyz, Uri, Unterwalden, Thurgau, Appenzel, and St. Gallen are visible. The source URL 'www.unwetterzentrale.ch' and the date '04.05.2019 17:42:19:52' are at the bottom.</p>
240	<p>Warnkarte Unwetterzentrale Bayern Übersichtskarte aller Wetterwarnungen der Unwetterzentrale für Bayern. http://www.unwetterzentrale.de/images/map/bayern_index.png</p>	 <p>The map shows Bavaria with various regions highlighted in green, orange, and red, indicating weather warnings. Labels for regions like Oberbayern, Niederbayern, Mittelfranken, and Oberfranken are visible. The source URL 'www.unwetterzentrale.de' and the date '04.05.2019 13:04:19:52' are at the bottom.</p>
250	<p>Warnkarte Unwetterzentrale Hessen Übersichtskarte aller Wetterwarnungen der Unwetterzentrale für Hessen. http://www.unwetterzentrale.de/images/map/hessen_index.png</p>	 <p>The map shows Hesse with several regions highlighted in green, indicating weather warnings. Labels for regions like Kassel, Marburg, and Kassel are visible. The source URL 'www.unwetterzentrale.de' and the date '04.05.2019 11:12:19:52' are at the bottom.</p>

<p>260</p>	<p>DWD-Warnkarte Rheinland-Pfalz/Saarland, alle Warnkriterien (png-Bild) Übersichtskarte aller Wetterwarnungen des DWD für Rheinland-Pfalz und das Saarland (inkl. Unwettervorwarnungen). Gewarnt wird vor Gewitter, Stark- oder Dauerregen, Schneefall, Tauwetter, Wind / Sturm / Orkan, Nebel, Frost, Glätte / Glatteis, Hitze und erhöhter UV-Strahlung. https://www.dwd.de/DWD/warnungen/warnapp_gemeinden/json/warnungen_gemeinde_map_rps.png</p>	<p>Warnkarte: alle Warnungen Letzte Aktualisierung: Do, 03. Jan, 15:05 Uhr</p>  <p><small>Copyright © Deutscher Wetterdienst Datumsbereich: 1. Januar 2019 (Daten verändert)</small></p> 
<p>270</p>	<p>DWD-Warnkarte Hessen, alle Warnkriterien (png-Bild) Übersichtskarte aller Wetterwarnungen des DWD für Hessen (inkl. Unwettervorwarnungen). Gewarnt wird vor Gewitter, Stark- oder Dauerregen, Schneefall, Tauwetter, Wind / Sturm / Orkan, Nebel, Frost, Glätte / Glatteis, Hitze und erhöhter UV-Strahlung. https://www.dwd.de/DWD/warnungen/warnapp_gemeinden/json/warnungen_gemeinde_map_hes.png</p>	<p>Warnkarte: alle Warnungen Letzte Aktualisierung: Do, 03. Jan, 15:16 Uhr</p>  <p><small>Copyright © Deutscher Wetterdienst Datumsbereich: 1. Januar 2019 (Daten verändert)</small></p> 
<p>280</p>	<p>DWD-Warnkarte Bayern, alle Warnkriterien (png-Bild) Übersichtskarte aller Wetterwarnungen des DWD für Bayern (inkl. Unwettervorwarnungen). Gewarnt wird vor Gewitter, Stark- oder Dauerregen, Schneefall, Tauwetter, Wind / Sturm / Orkan, Nebel, Frost, Glätte / Glatteis, Hitze und erhöhter UV-Strahlung. https://www.dwd.de/DWD/warnungen/warnapp_gemeinden/json/warnungen_gemeinde_map_bay.png</p>	<p>Warnkarte: alle Warnungen Letzte Aktualisierung: Di, 09. Jul, 09:28 Uhr</p>  <p><small>Copyright © Deutscher Wetterdienst Datumsbereich: 1. Januar 2019 (Daten verändert)</small></p> 